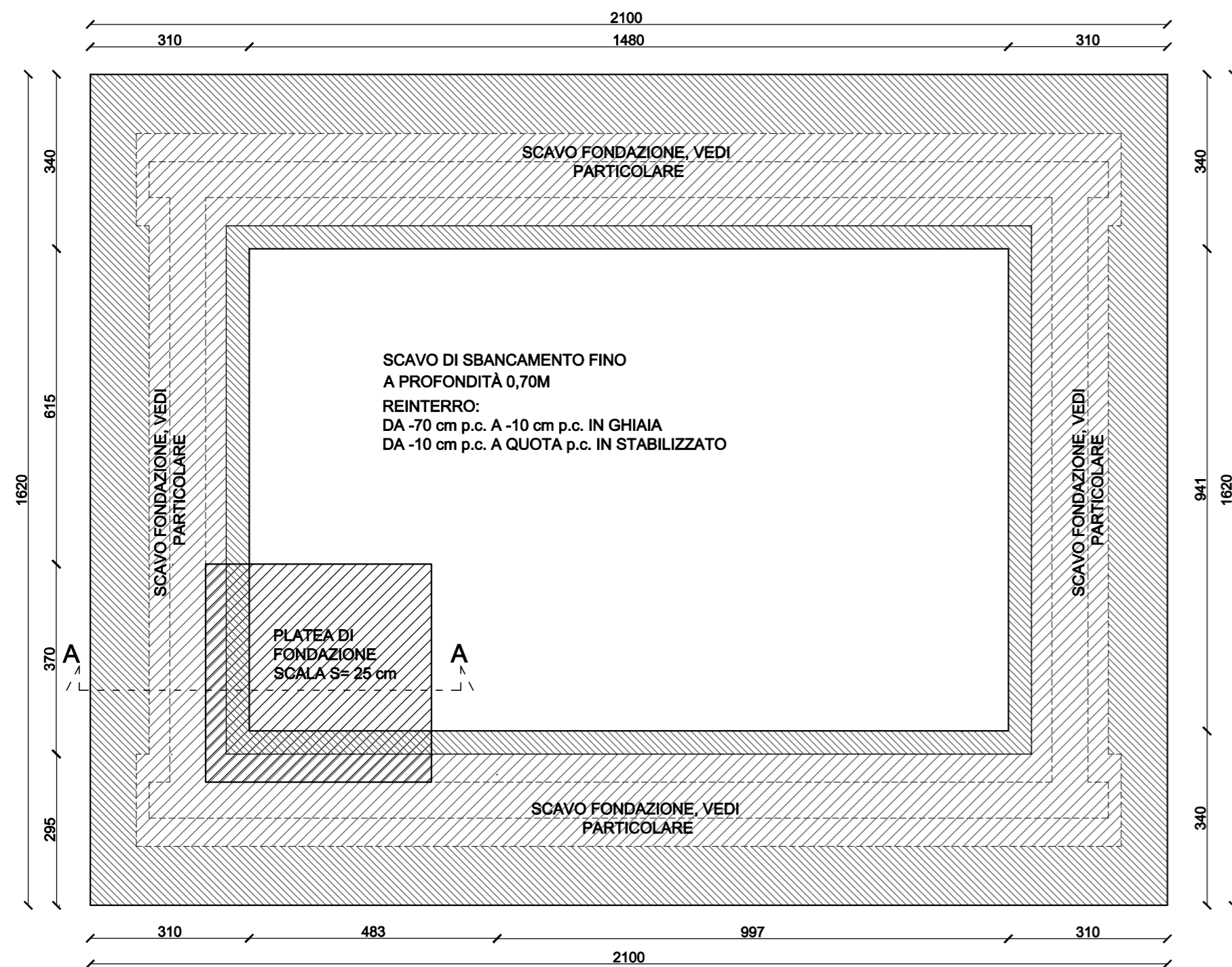
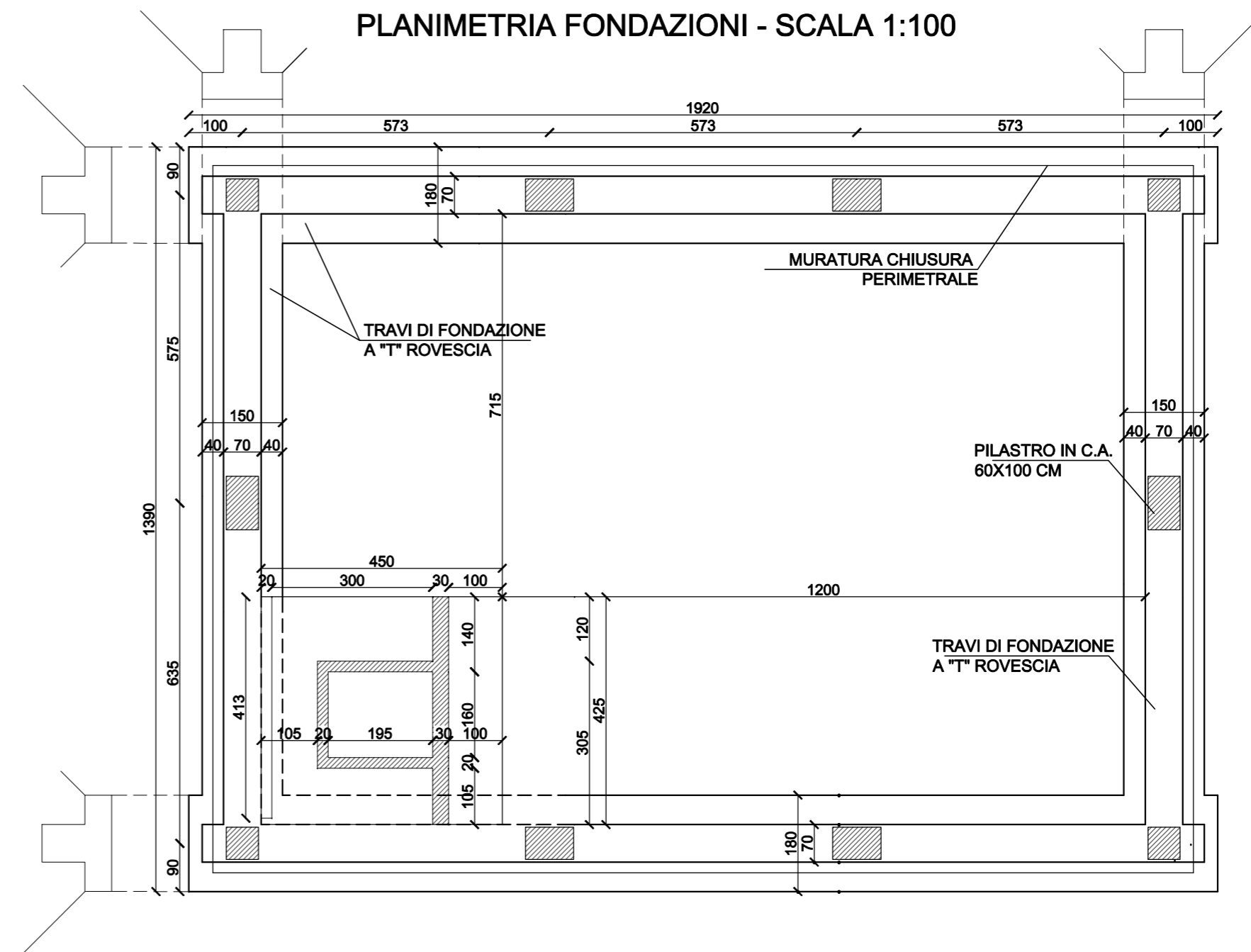


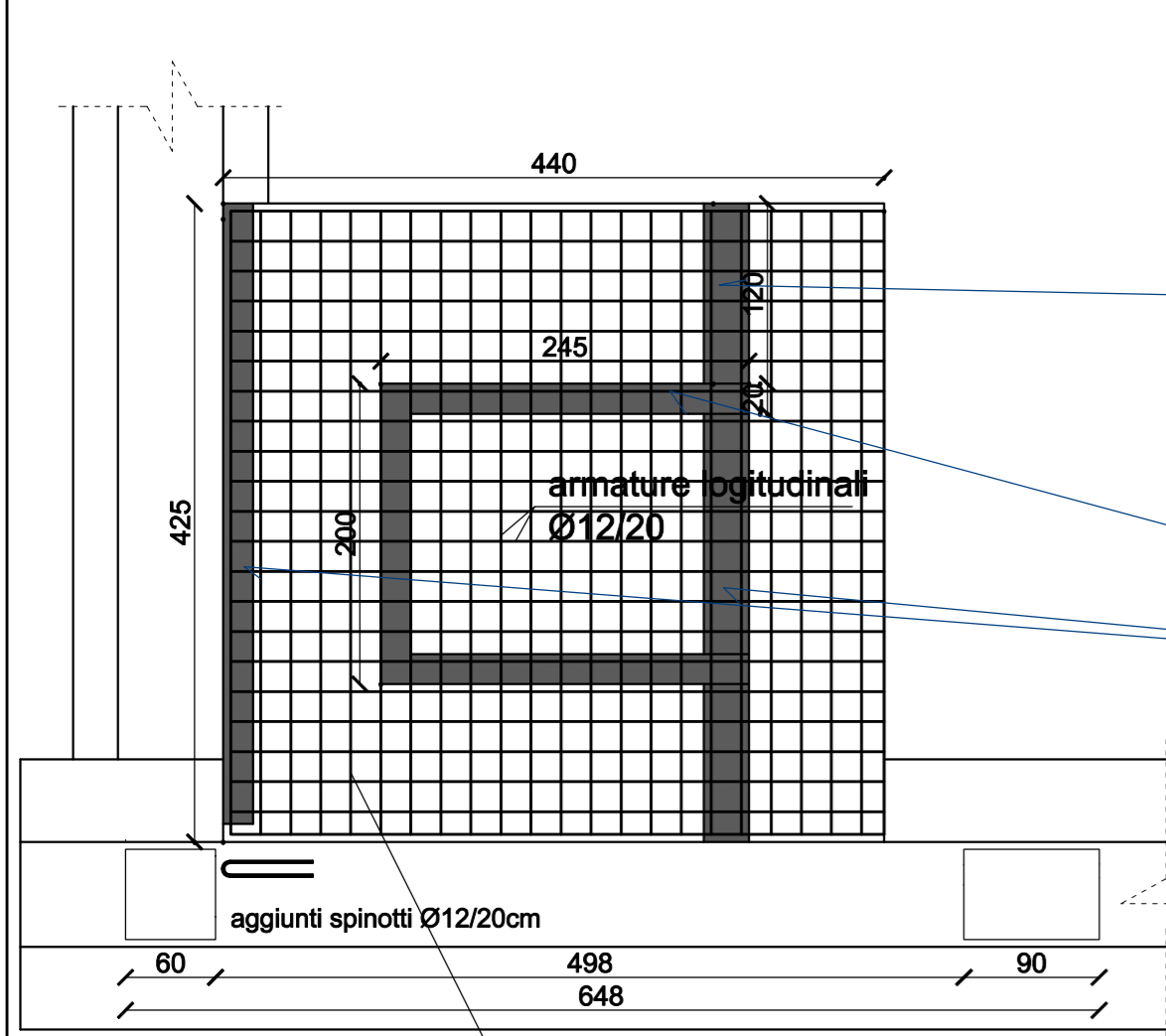
PLANIMETRIA SCAVI - SCALA 1:100



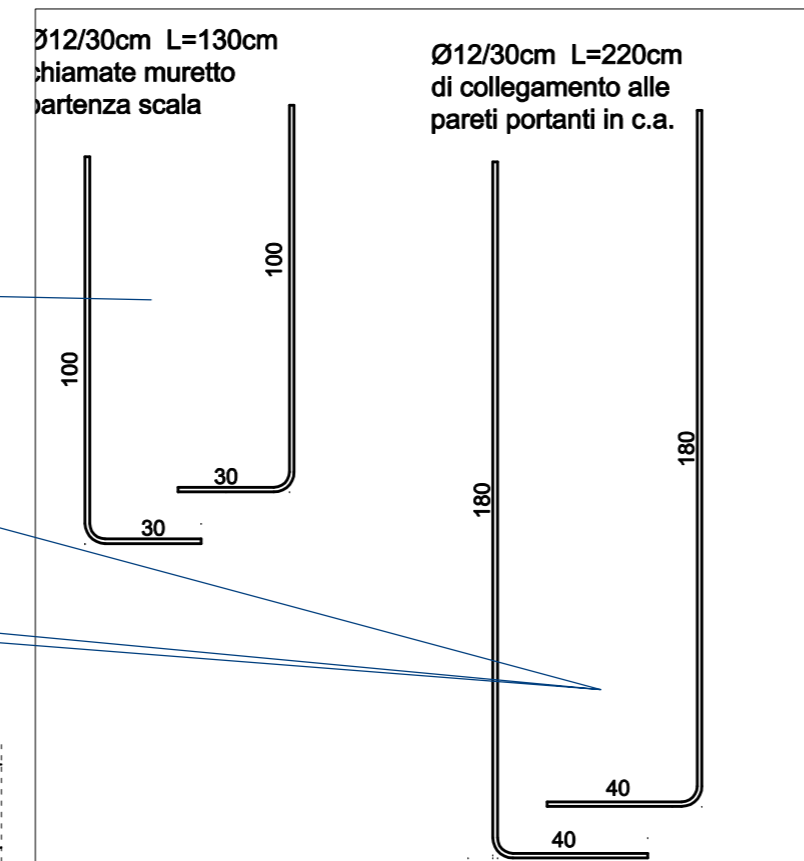
PLANIMETRIA FONDAZIONI - SCALA 1:100



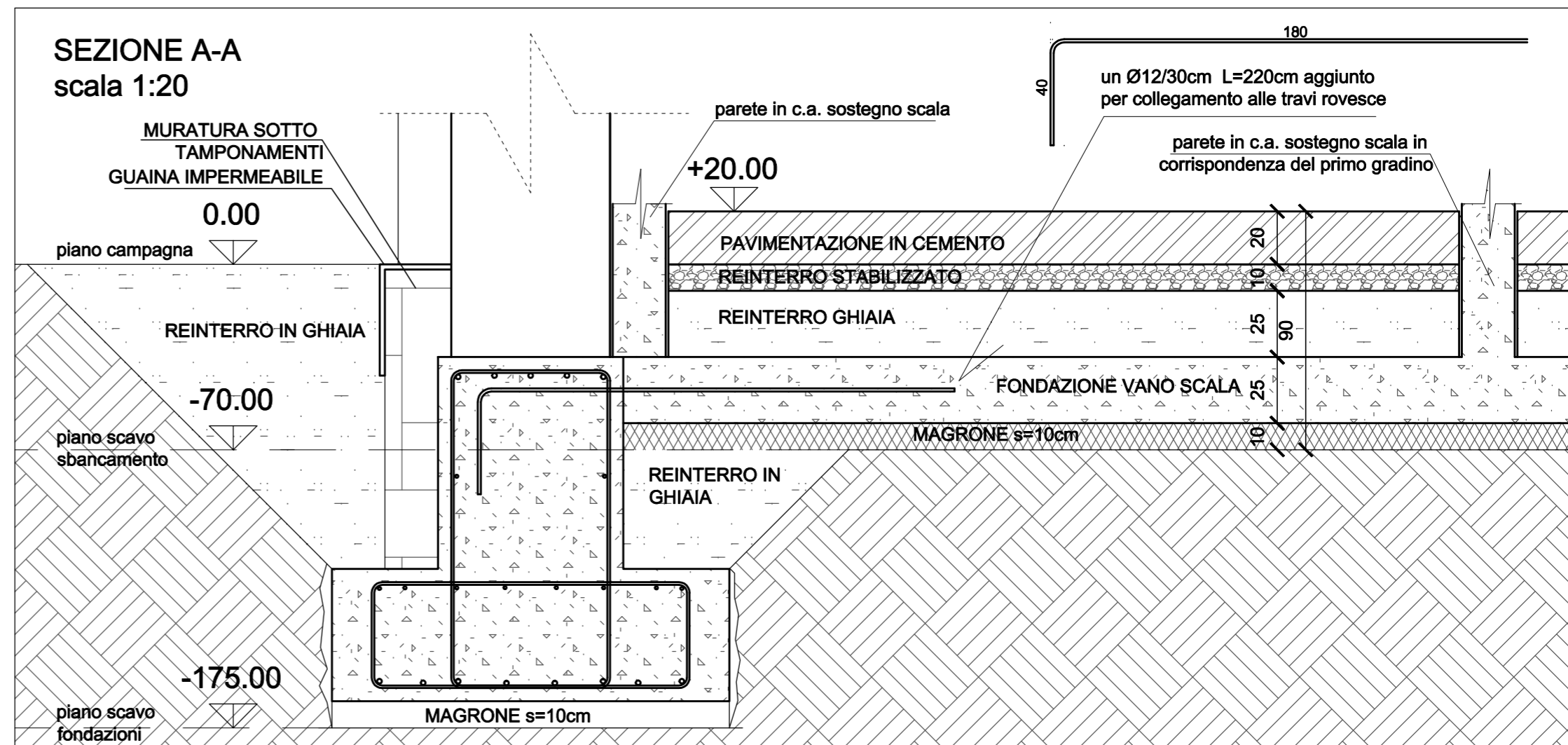
PLATEA DI FONDAZIONE SCALA - scala 1:50



PARTICOLARE ARMATURA CHIAMATE VANO SCALA - scala 1:20



SEZIONE A-A scala 1:20



PRESCRIZIONI



NOTA 01 : L'IMPRESA È TENUTA A COMUNICARE ALLA D.L. CON ADEGUATO ANTICIPO, IL GIORNO E L'ORA DI OGNI GETTO PER PERMETTERE ALLA D.L. DI CONTROLLARE IL CORRETTO POSIZIONAMENTO DELLE ARMATURE METALLICHE E REDIGERE I VERBALI DI PRELIEVO CUBETTI.
 NOTA 02 : IL COPRIFERRO DELL'ARMATURA METALLICA DOVRÀ ESSERE SEMPRE MAGGIORE O UGUALE DI 5,0 CM (OVE NON SPECIFICATO DIVERSAMENTE NEGLI ELABORATI GRAFICI), OTTENUTO CON APPOSITI DISTANZIATORI.
 NOTA 03 : LA CORRETTA DISTANZA TRA LE ARMATURE SUPERIORI E INFERIORI DELLE STRUTTURE IN C.A. DOVRA' ESSERE GARANTITA DA ADEGUATE STAFFE DISTANZIATRICI, ANCHE SE NON RIPORTATE NEI DISEGNI ESECUTIVI.
 NOTA04: IN PRESENZA DI SCASSI E FORI L'ARMATURA DEVE ESSERE SPOSTATA AI LATI.

NOTA 05 : L'IMPRESA E' TENUTA A PREPARARE LE CAMPIONATURE DEI MATERIALI STRUTTURALI UTILIZZATI (CUBETTI DI CALCESTRUZZO, SPEZZIONI DI BARRE DI ARMATURE ECC.) IN NUMERO, DIMENSIONI E FASI NECESSARIE (PRELIEVO, TRASPORTO, MATURAZIONE, ECC.) AL FINE DI RENDERE POSSIBILI LE PROVE DI LABORATORIO SECONDO QUANTO PRESCRITTO DALLA LEGISLAZIONE VIGENTE.
 NOTA 06 : TUTTE LE MISURE E LE DISTANZE RIPORTATE SULLA PRESENTE TAVOLA DOVRANNO ESSERE CONTROLLATE IN LOCO DALLA D.L. E DALL'IMPRESA ESECUTRICE DEI LAVORI, COME PURE LE LUNGHEZZE (E SVILUPPI) DEI FERRI D'ARMATURA.
 NOTA07: IL RAGGIO DI CURVATURA INTERNA DELLE BARRE DI ARMATURA DOVRA ESSERE MINIMO PARI A 4Ø.

PROTEC
 engineering srl

SOCIETA' DI INGEGNERIA

PROGETTO: PROGETTAZIONE DI NUOVO CENTRO SOVRACOMUNALE DI PROTEZIONE CIVILE

COMMITTENTE: COMUNE DI RIVERGARO
 VIA SAN ROCCO N.24
 RIVERGARO - 29029 (PC)

REV:	DESCRIPTION:	DATE:	EXECUTED:	CHECKED:
0	emissione	10/11/2016	M.P.	D.T.

OGGETTO: FONDAZIONI E SCAVI

FILE:	16089ST400.pdf	TAV:	ST405
SCALA:	0 1 2 3 4 cm		